

Projekti nimetus:
 Kärda - Värso elektritööd

Joonise nimetus:
 Ajutine liikluskorraldus

Objekti asukoht:
 Riigitee nr 80 Heltermaa - Kärda -
 Luidja tee (km 18 - 20,9), Paluküla,
 Hiiumaa vald, Hiiumaa maakond

- Märkused:
- Riigitee 80 - AKÖL: 1541 autot ööpäevas.
 - Ehitaja tagab ligipääsu tööpiirkonda jäävatele kinnistutele kogu ehitusperioodi vältel.
 - Tüüpskeeme kasutada vastavalt tekkivale olukorrale

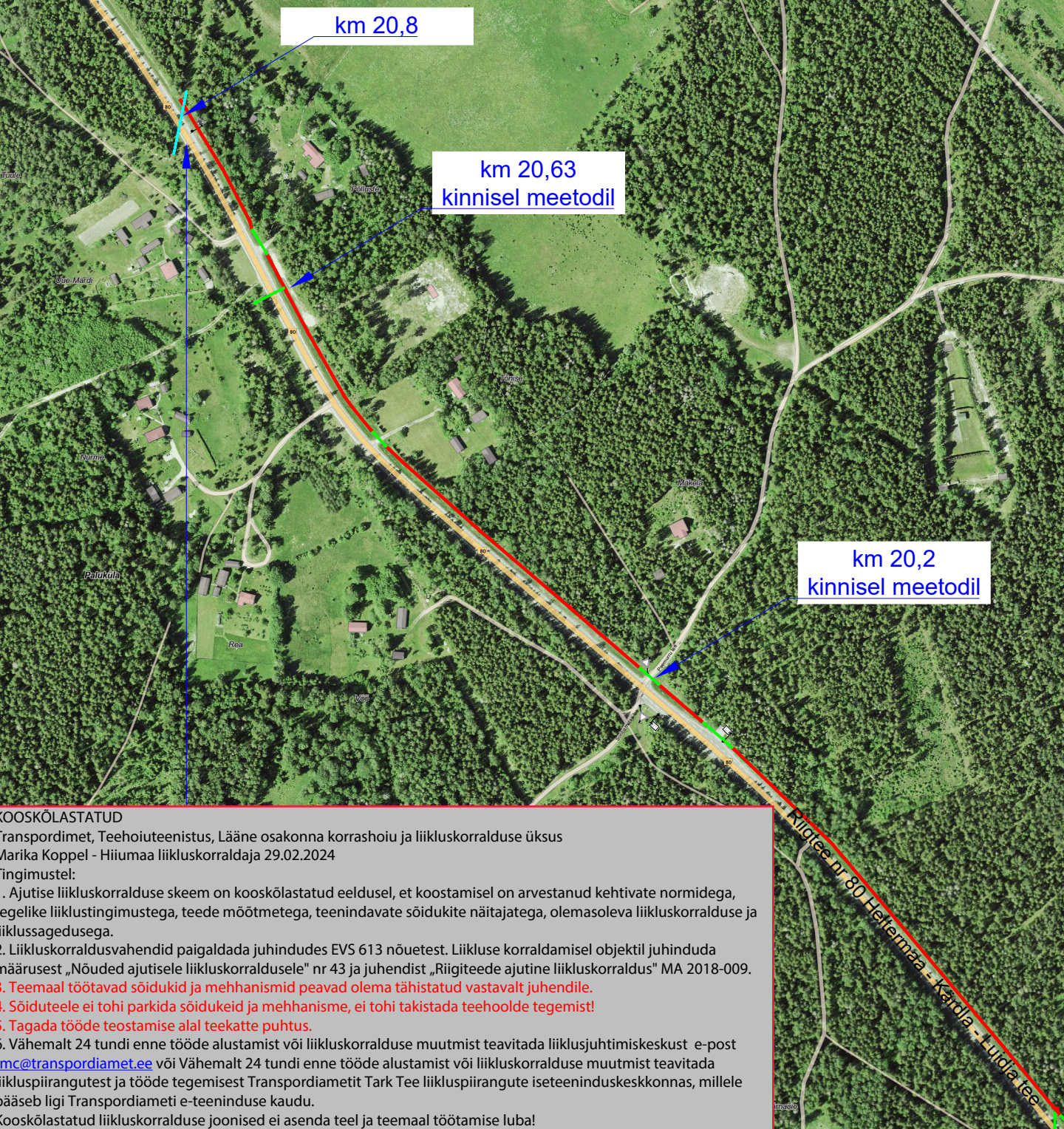
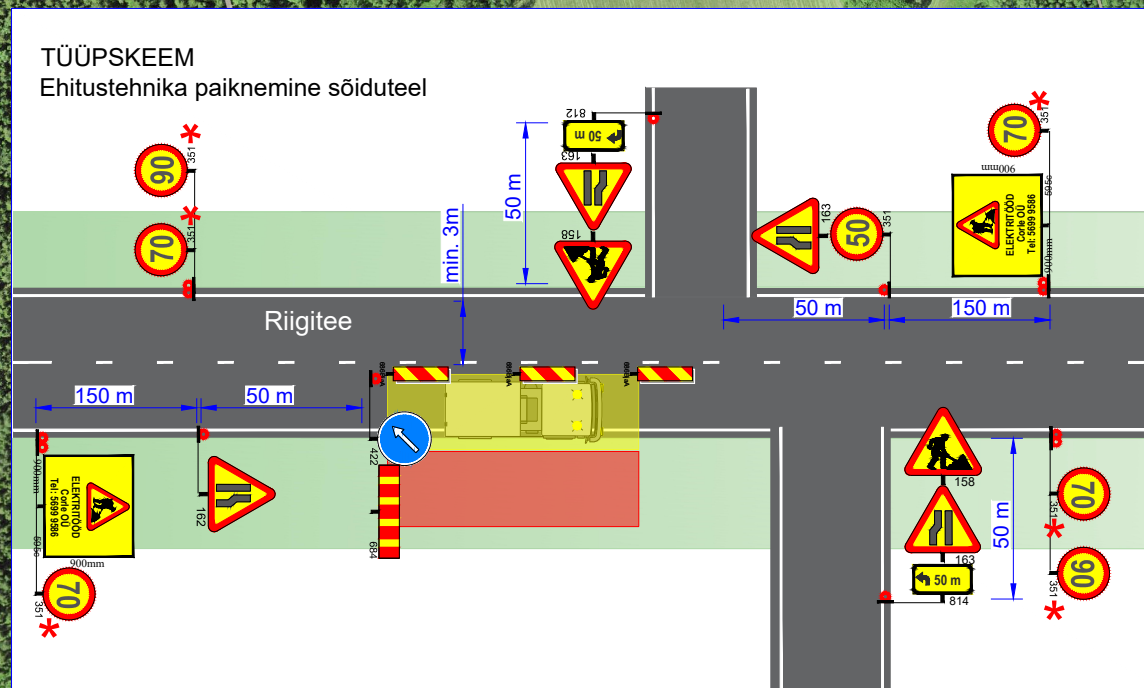
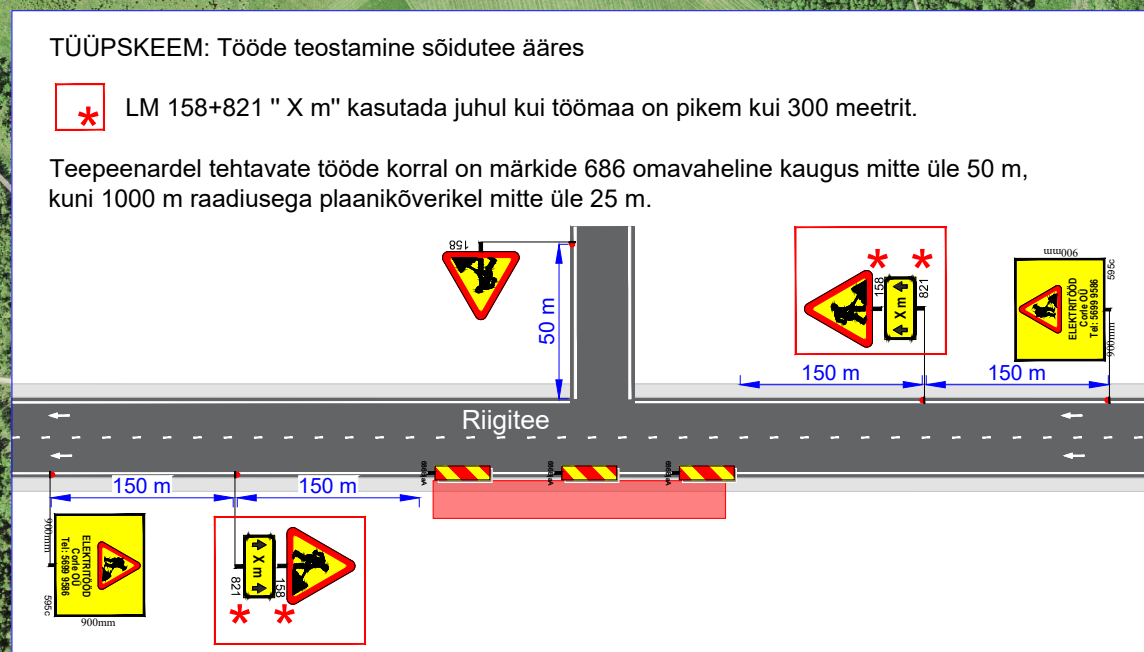
| | | |
|------------|------------|-------------|
| Kuupäev | Töö nr. | Joonise nr. |
| 27.02.2024 | MV240220-2 | 3 |

Tellija Corle OÜ,
 Oleg Juskov, 5699 9586,
 oleg@corle.ee

Cad proj. M. Velt, Tel: +372 5870 0100

Kutsetunnistuse nr. 193489 T.Rämmel
 Tegevusluba nr ELK000084

- TINGMÄRGID:
- Töotsoon
 - Töotsoon: kinnine meetod
 - Töotsoon: õhuliin
 - Ajutine liiklusmärk
 - Ajutine liiklusmärgi post
 - Ol. olev liiklusmärk
 - Ol. olev liiklusmärgi post
 - Ajutine liiklusmärk vajadusel



KOOSKÖLASTATUD
 Transpordimet, Teehoiuteenistus, Lääne osakonna korrashoiu ja liikluskorralduse üksus
 Marika Koppel - Hiiumaa liikluskorraldaja 29.02.2024

Tingimustel:

- Ajutise liikluskorralduse skeem on kooskõlastatud eeldusel, et koostamisel on arvestanud kehtivate normidega, tegelike liiklustingimustega, teede mõõtmetega, teenindavate sõidukite näitajatega, olemasoleva liikluskorralduse ja liiklussagedusega.
- Liikluskorraldusvahendid paigaldada juhendades EVS 613 nõuetest. Liikluse korraldamisel objektil juhendada määrusest „Nõuded ajutisele liikluskorraldusele“ nr 43 ja juhendist „Riigiteede ajutine liikluskorraldus“ MA 2018-009.
- Teemaal töötavad sõidukid ja mehhanismid peavad olema tähistatud vastavalt juhendile.
- Sõiduteele ei tohi parkida sõidukeid ja mehhanisme, ei tohi takistada teehooldete tegemist!
- Tagada tööde teostamise alal teekatte puhtus.
- Vähemalt 24 tundi enne tööde alustamist või liikluskorralduse muutmist teavitada liiklusjuhtimiskeskust e-post tmc@transpordiamet.ee või vähemalt 24 tundi enne tööde alustamist või liikluskorralduse muutmist teavitada liikluspäringutest ja tööde tegemisest Transpordiameti Tark Tee liikluspäringute iseteeninduskeskkonnas, millele pääseb ligi Transpordiameti e-teeninduse kaudu.

Kooskõlastatud liikluskorralduse joonised ei asenda teel ja teemaal töötamise luba!

